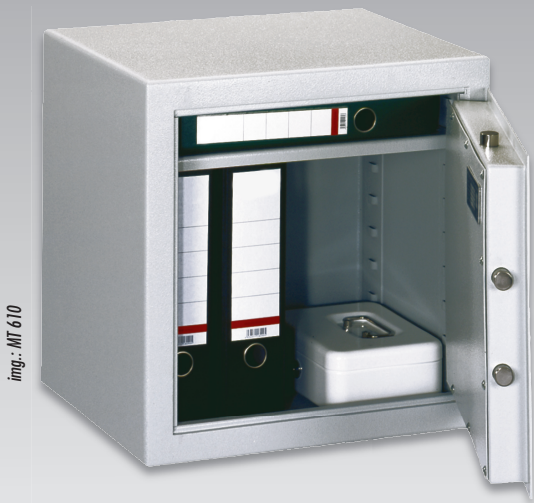


# Format MT

Sicherheitsschrank · Security Cabinet · Armoires de sécurité



img.: MT 610

Sicherheitsschränke zur Aufbewahrung vor Diebstahl für Bargeld, Pässe, Laptops u.ä.. Geprüfter Einbruchschutz nach EN 14450 hauptsächlich für den privaten Bereich.

Security safes for protecting cash, passports, laptops, etc. against theft. Tested security in accordance with EN 14450 primarily for residential use.

Armoires de sécurité pour la sauvegarde contre le vol d'argent en espèces, passeports, ordinateurs portables, etc. Sécurité contrôlée selon la norme EN 14450 essentiellement pour une utilisation par des particuliers.

— ca. € 5.000,- \*\*\*

## Produktbeschreibung

- Serienmäßig Doppelbart-Hochsicherheitschloss mit 2 Schlüsseln (65 mm lang)
- Türfront und Korpus gegen Angriffe mit mechanischen Einbruchwerkzeugen geschützt
- Innenliegende Türbänder ermöglichen eine Türöffnung von 90°
- Allseitig einwandiger Korpus
- Tür doppelwandig
- 3-seitige Verriegelung durch massive Schließbolzen (Ø 20 mm dick)
- Zusätzlicher Bohrschutz gegen Anbohren der Riegelbolzen und Durchschlagsicherung im Schlossbereich
- Fester Stand durch serienmäßige Vorrichtung zur Bodenverankerung, inkl. zugelassenem Verankerungsmaterial

## Description

- Standard delivery with double-bit high security key lock with two keys (65 mm long)
- Door front and body protected against attacks with mechanical burglary tools
- Door opening angle 90° due to internal hinges
- Single-walled body throughout
- Double-walled door
- 3-sided locking by means of solid bolts (Ø 20 mm thick)
- Additional drilling protection against drilling the locking bolts and puncture protection in the lock area
- Stable positioning due to standard preparation for floor anchoring, incl. certified anchoring material

## Description du produit

- Equipé en série d'une serrure à clé double-panneton haute sécurité (2 clés fournies, longueur de 65 mm)
- Partie frontale de la porte et corps du coffre offrant une résistance mécanique aux outils d'attaque courants
- Les charnières escamotables se trouvant à l'intérieur permettent une ouverture de porte à 90°
- Ensemble du corps à paroi simple
- Porte à double-paroi
- Verrouillage sur 3 côtés par pènes massifs (Ø 20 mm)
- Protection renforcée contre les tentatives d'attaque des pènes et protection anti-perforation au niveau de la serrure
- Stabilité assurée grâce à un dispositif de scellement au sol (en série), matériel de fixation agréé compris

Artikel-Nr. Product no. N° d'article	Modell Model Modèle							
012325-00000 ●	MT 210	426 x 306 x 360	420 x 287 x 305	346 x 210	38	3	28	1
012326-00000 ●	MT 410	306 x 426 x 360	300 x 407 x 305	226 x 330	38	3	27	1
012327-00000 ●	MT 610	426 x 426 x 360	420 x 407 x 305	346 x 330	51	5	34	1
012328-00000 ●	MT 810	606 x 426 x 360	600 x 407 x 305	526 x 330	77	7	44	1

Zubehörartikel gegen Aufpreis · Available for an additional charge · Disponible sur demande et sur devis

900019-00000 Zusätzliche Bohrung inkl. Verankerungsmaterial · Additional drilling incl. material per bore hole · Trou de fixation supplémentaire

● Lagerware · Stock article  
Produit en stock

MT 210 - MT 810  
RAL 7035

img.: Ekom 7205



● geschlossen · closed · fermé



● geöffnet · open · ouvert

\*Ohne Griff und Beschlag · Without handle and fitting · Sans poignée ni ferrure \*\*Nutzbares Innenmaß · Usable volume · Dimensions intérieures effectives

\*\*\*Versicherungssummen nur für Deutschland gültig · Please note, stipulated insurance sum is only valid for Germany · Les indications sur les montants d'assurance ne sont valables que pour l'Allemagne.